

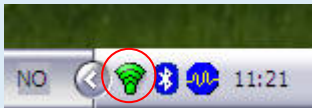
# Trådløst nettverk på 1-2-3

## Trådløst tilgang

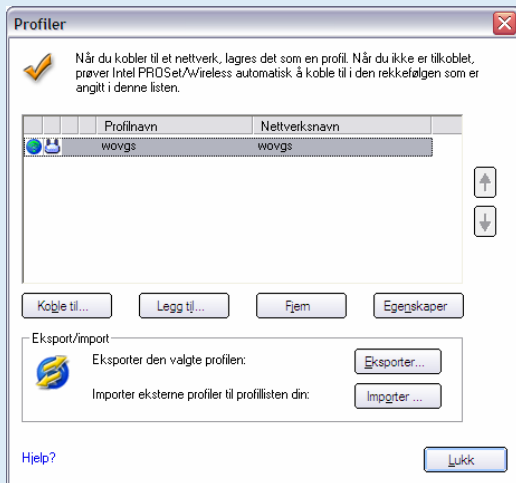
For å få tilgang til skolens trådløse nettverk, må du laste inn et nettverksoppsett (profil).

Dette gjøres på følgende måte:

1. Høyreklikk på ikonet for det trådløse nettverkskortet ditt og velg *Åpne Intel PROSet/Wireless* fra hurtigmenyen



2. Klikk på [**Profiler...**]
3. Klikk på [**Importer...**]
4. Velg profilen C:\wovgs.p10
5. Klikk på [**Importer...**]
6. Klikk på [**OK**]
7. Velg *wovgs* profilen
8. Klikk på [**Koble til...**]



9. Klikk på [**Lukk**]
10. Klikk på [**Lukk**]

Du finner dekningskart og veiledninger for alle skolemodellene her [hjelp.ovgs.no/wireless](http://hjelp.ovgs.no/wireless)

## Tips: Bruke trådløst nettverk

Dersom du bruker den bærbare datamaskinen i flere klasserom/fellesarealer, kan det være lurt å bruke funksjonen "reparer nettverkskortet" for å oppnå optimal tilgang der du befinner deg.

Dette gjøres på følgende måte:

1. *Start | Kontrollpanel | Nettverks- og Internett-tilkoblinger | Nettverkstilkoblinger*
2. Høyreklikk på ikonet for *Trådløs nettverkstilkobling* og velg *Status* fra hurtigmenyen
3. Klikk på arkfanen [**Støtte**] og klikk på [**Reparer**]

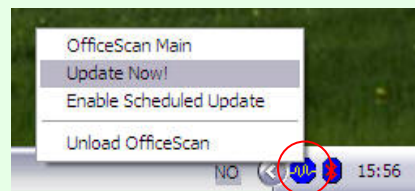


## Tips: Etter skoleferien!

For at du skal få tilgang til skolens trådløse nettverk etter skoleferien, må sikkerhetsprogrammet på den bærbare datamaskinen din være oppdatert. Gjør du dette hjemmefra før du kommer på skolen, vil maskinen være klar til bruk med en gang!

Dette gjøres på følgende måte:

1. Høyreklikk på OfficeScan-ikonet og Velg *Update Now!*



## Brukerstøtte

Kontakt IT-seksjonen på telefon:

**69 11 71 94/99** eller via e-post [hjelpdesk@ostfold-f.kommune.no](mailto:hjelpdesk@ostfold-f.kommune.no)