

Pass på datamaskinen din!

Pass på datamaskinen din 1

For å forhindre at uvedkommende får tilgang til datamaskinen din, må du **låse maskinen** dersom du forlate den uten tilsyn et øyeblikk.

Dette gjøres på følgende måte:

1. Hold nede [**Ctrl**] [**Alt**] [**Del**]-tastene samtidig
2. Trykk på [**Enter**]



Du har nå låst maskinen din. For å låse opp maskinen igjen trykker du hvilken som helst tast på tastaturet.



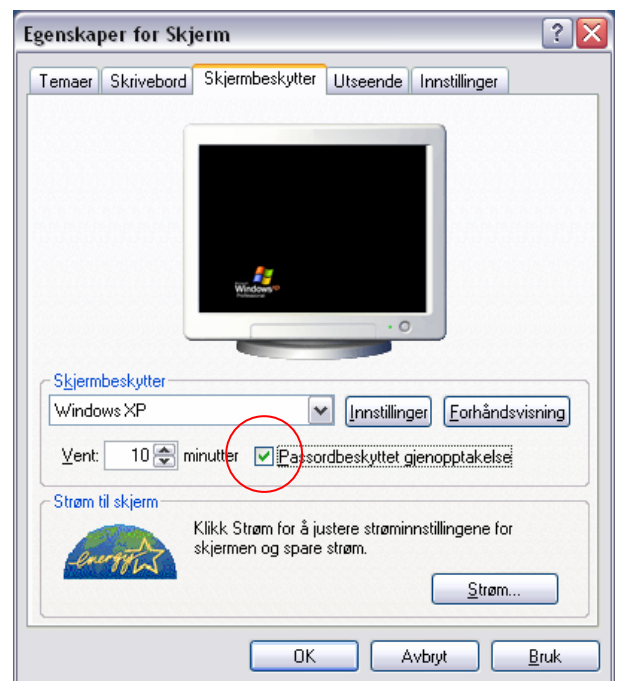
3. Skriv inn ditt brukernavn og passord
4. Klikk på [**OK**]

Pass på datamaskinen din 2

For å forhindre at uvedkommende får tilgang til datamaskinen din, må du bruke en **skjermbeskytter med passord** dersom du forlate den uten tilsyn et øyeblikk.

Dette gjøres på følgende måte:

1. Åpne *Utseende og temaer* i Kontrollpanelet
2. Huk av for *Passordbeskyttet gjenopptagelse*
3. Klikk [**OK**]



Dersom du nå ikke bruker tastaturet eller musen på 10 minutter vil skjermbeskytteren slås på. For å låse opp maskinen igjen trykker du hvilken som helst tast på tastaturet.

4. Skriv inn ditt brukernavn og passord
5. Klikk på [**OK**]

Brukerstøtte

Kontakt IT-seksjonen på telefon:

69 11 71 94/99 eller via e-post hjelpdesk@ostfold-f.kommune.no