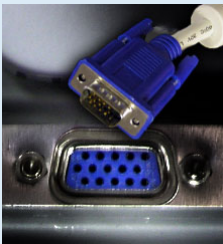


Bruk av projektor

Bruk av projektor

Den bærbare datamaskin kan kobles til en projektor med en projektorkabel.

Denne kablen kobles til datamaskinens utgang for ekstern skjerm (se figur 1).



Figur 1.

Når du har koblet til, vær klar over at utgangen har 3 visningsalternativer.

Alternativer	Bærbar	Projektor
1	✓	✓
2	✓	✓
3		✓

Får du ikke bilde på prosjektoren, er det mulig at du har feil visningsalternativ.

Du bytter mellom alternativene ved å holde nede [Fn]-tasten samtidig som du trykker på funksjonstasten som endrer visningsalternativene (se figur 2).

Denne funksjonstasten ligger som regel mellom [F4] og [F8].

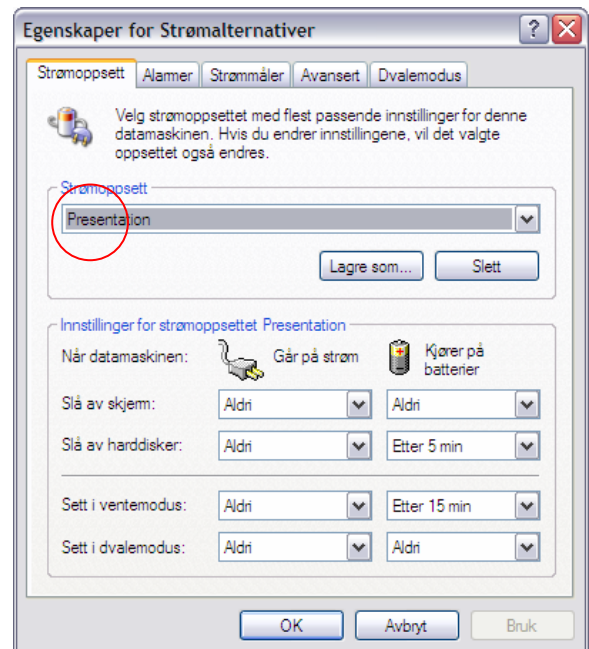


Figur 2.

Tips: Presentasjoner

Det vil være lurt å bruke et strømoppsett som er tilpasset presentasjoner for å hindre at datamaskinen går i "svart".

1. Åpne *Ytelse og vedlikehold* i Kontrollpanelet
2. Velg *Strømalternativer*
3. Velg Strømoppsettet *Presentasjoner*
4. Klikk [OK]



Ta også hensyn til om datamaskinen går på strøm eller kjører på batteri. Det kan også være lurt å slå av skjermbeskytteren.

1. Åpne *Utseende og temaer* i Kontrollpanelet
2. Velg oppgaven *Velg en skjermbeskytter*
3. Velg skjermbeskytter (*Ingen*)
4. Klikk [OK]

Brukerstøtte

Kontakt IT-seksjonen på telefon:

69 11 71 94/99 eller via e-post
hjelpdesk@ostfold-f.kommune.no